

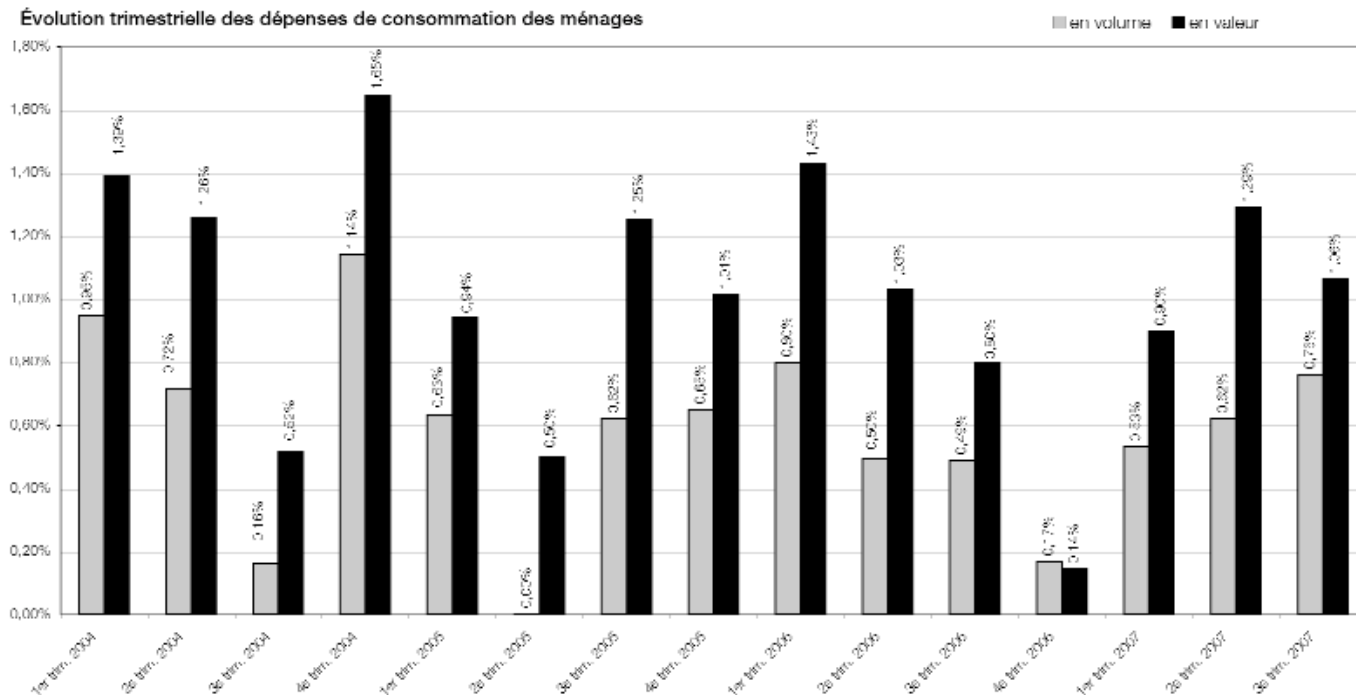
INC document

TABLEAU DE BORD

Établi le 4 février 2008

LA CONSOMMATION DES MÉNAGES

Évolution trimestrielle des dépenses de consommation des ménages



LES INDICES DES PRIX

Indice mensuel des prix à la consommation tous ménages, France entière (métropole et Dom)

Base 100 en 1998	Janvier	Février	Mars	Avril	Mai	Juin
2006	112,94	113,36	113,69	114,16	114,66	114,65
2007	114,34	114,65	115,04	115,60	116,89	116,03
Variation annuelle (en %)	1,2	1,0	1,2	1,3	1,1	1,2

	Juillet	Août	Septembre	Octobre	Novembre	Décembre	Moyenne
2006	114,46	114,85	114,69	114,34	114,47	114,73	114,24
2007	115,74	116,20	116,33	116,62	117,26	117,70	115,94
Variation annuelle (en %)	1,1	1,2	1,5	2,0	2,4	2,6	1,5

Variations de certains indices composant l'indice des prix, France entière (métropole et Dom)

Base 100 en 1998	Pondéral* 2007	Décembre 2007		
		Indice	Variation en %	
			en 1 mois	en 1 an
ENSEMBLE	10000	117,70	0,4	2,6
Ensemble hors tabac	9824	116,46	0,4	2,5
Ensemble hors énergie	9211	115,37	0,4	1,9
Alimentation et tabac	1836	126,07	0,6	3,4
Alimentation (hors tabac)	1660	119,69	0,6	3,1
Produits manufacturés	3140	101,21	0,2	0,4
Services	4235	121,68	0,4	2,4
Fruits et légumes frais	180	124,12	1,7	5,8
Loyers des résidences principales	599	123,82	0,3	3,2
Services de transport	230	119,04	1,9	2,3
Électricité	201	98,88	0,0	1,1
Gaz	127	152,27	0,2	0,7
Assurances habitation	58	126,44	0,3	2,2
Assurances santé	103	134,13	0,0	4,5
Assurances automobile	62	95,80	0,1	-1,4
Services financiers	56	111,10	0,2	0,2
Pompes funèbres	23	131,29	0,8	3,0

Indice des prix dans la grande distribution

Base 100 en 1998	Janvier	Février	Mars	Avril	Mai	Juin
2006	113,2	113,5	113,8	113,8	113,8	113,8
2007	114,3	114,1	114,0	114,0	114,1	114,2
Variation annuelle (en %)	0,97	0,53	0,18	0,18	0,26	0,35

	Juillet	Août	Sept.	Octobre	Novembre	Décembre	Moyenne
2006	114,1	114,3	114,1	114,0	114,1	114,5	113,94
2007	114,4	115,0	115,0	115,4	116,2	117,1	114,8
Variation annuelle (en %)	0,26	0,61	0,79	1,23	1,57	2,27	0,8

Indice des prix à la consommation harmonisé

Base 100 en 2005	Novembre 2007	Décembre 2007	Variation en un an
Ensemble IPCH France	104,83	105,26	2,8

"Chariot type" en euros (référence : 130 euros en février 2005)

	Septembre 2006	Décembre 2006	Évolution
Couple avec deux enfants	131,62	131,23	-0,3

Indices de l'Unaf

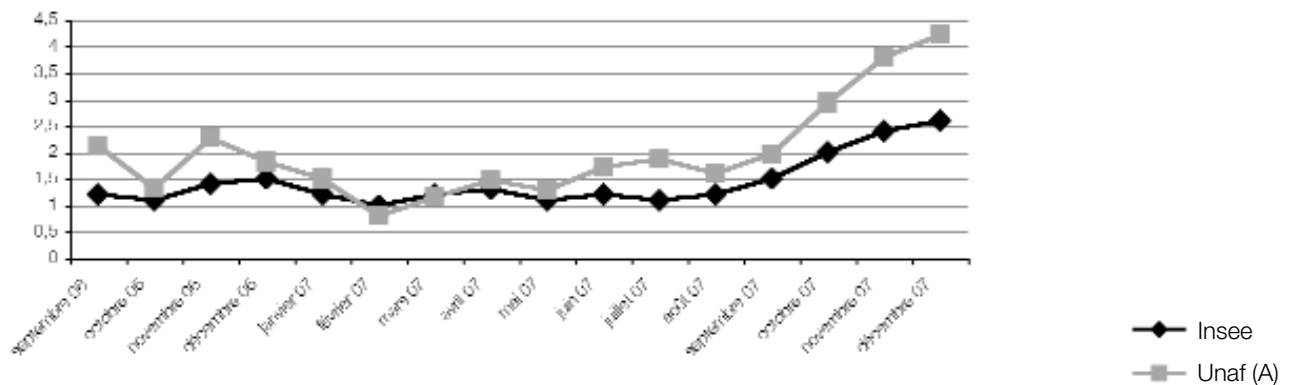
Famille A : deux adultes et deux enfants de 6 et 12 ans **2392,36 euros**

Famille B : deux adultes et deux enfants de 15 et 17 ans **2713,66 euros**

Base 100 en 1998	Décembre 2007	Variation en %	
		en un mois	en un an
Famille A	120,9	0,35	4,22
Famille B	121,1	0,31	4,14

Évolution comparée de l'indice des prix de l'Insee et du budget type (A) de l'Unaf

(en glissement annuel)



LES INDICES IMMOBILIERS

	Indice de référence des loyers (base 100 au 2 ^e trimestre 2004)				Index national du bâtiment BT 01 (base 100 en janvier 1974)			
	2006		2007		2006		2007	
	Indice	Indice	Publié le	Variation annuelle				
1 ^{er} trimestre	104,61	107,86	06/07/2007	2,92 %	J 707,2	J 728,5	J 740,5	J 760,6
2 ^e trimestre	105,45	108,36	12/10/2007	2,76 %	F 709,8	A 731,9	F 717,0	A 762,3
3 ^e trimestre	106,36	109,01	09/01/2008	2,49 %	M 713,7	S 732,7	M 749,4	S 761,2
4 ^e trimestre	107,13				A 717,3	O 731,8	A 751,2	O 763,2
					M 721,6	N 734,5	M 755,9	N
					J 723,0	D 733,3	J 758,2	D

Évolution des prix de l'immobilier

Indice trimestriel des prix des logements anciens en France (base 100 au 4^e trimestre 2000)

	3 ^e trim. 2006	4 ^e trim. 2006	1 ^{er} trim. 2007	2 ^e trim. 2007	3 ^e trim. 2007	Hausse sur un trimestre	Hausse sur un an
Valour	194,8	195,8	199,5	201,0	202,7 (*)	0,85%	4,06%

(*) provisoire

LES REPÈRES SOCIAUX

Smic brut au 1^{er} juillet 2007 8,44 euros de l'heure
soit 1280,07 euros par mois

Plafond de la Sécurité sociale au 1^{er} janvier 2008 2773 euros par mois

Allocations familiales pour 2008

- avec 2 enfants 120,32 euros
- avec 3 enfants 274,47 euros
- par enfant supplémentaire 154,15 euros

Majorations à partir du 2^e enfant

(à l'exception de l'aîné des familles de moins de trois enfants) :

de 11 à 16 ans 33,84 euros
plus de 16 ans 60,167 euros

Revenu minimum d'insertion (RMI) pour 2008

- personne seule 447,91 euros
- couple 671,87 euros

Aide juridictionnelle pour 2008

- totale si les ressources mensuelles de 2007 sont inférieures à 885 euros
- partielle si les ressources mensuelles de 2007 sont inférieures à 1328 euros
- (ces plafonds de ressources sont majorés de 159 euros pour chacune des deux premières personnes à charge, et de 100 euros pour les suivantes)

Taux de chômage en France métropolitaine et DOM, au sens du Bureau International du travail

8,3 % pour le 3^e trimestre 2007 (provisoire — source Insee)

LES REPÈRES FINANCIERS

LE CRÉDIT

Taux de l'intérêt légal : 2,95 %

Taux de l'usure

	Taux moyens constatés au 4e trimestre 2007	Taux maximaux applicables au 1er trimestre 2008
Crédits de trésorerie		
Prêts de toutes catégories d'un montant inférieur ou égal à 1524 euros	15,66	20,88
Ventes à tempérament, comptes permanents et autorisations contractuelles de découvert d'un montant supérieur à 1524 euros	15,12	20,16
Prêts personnels et autres prêts d'un montant supérieur à 1524 euros	7,04	9,39
Crédits immobiliers		
Prêts immobiliers à taux fixe	5,31	7,12
Prêts immobiliers à taux variable	5,29	7,05
Prêts relais	5,25	7,00

Taux d'intérêt à long et court termes (en %)

	Novembre 2007	Décembre 2007	Janvier 2008
Taux de l'échéance constante à dix ans (IEC 10)	4,23	4,35	4,15
Euribor 3 mois	4,63	4,83	4,49

LES PLACEMENTS

Les livrets

	Dépôt maximal (en euros)	Taux de rémunération net
Livret A et livret bleu	15300	3,5 %
Livret de développement durable	6000	3,5 %
Livret d'épargne populaire	7700	4,25 %
Livret jeunes	1600	3,5 % minimum

Plan et compte d'épargne logement (PEL et CEL)

	PEL	CEL
Taux d'épargne	2,5 % (3,5 % si prime)	2,25 % (3,3/5 % si prime)
Taux du prêt	4,2 %	3,75 %

Indice boursier (valeur en fin de mois)

	Novembre 2007	Décembre 2007	Janvier 2008
CAC 40	5670,57	5614,08	4869,79

Évolution des performances des OPCVM au 25/01/2008 (source : Europerformance Fininfo)

	Variation sur un an (%)	Variation sur cinq ans (%)
Actions (France général)	-13,73	74,85
Obligations (euros moyen terme)	2,66	14,11

- Indices de l'Insee : <www.insee.fr>. Tél. : 08 92 68 07 60 (0,34 €/min).
- Pour les indices officiels non calculés par l'Insee : 3617 JOELECO (0,02 € puis 0,351 €/min).
- Pour plus d'informations sur les placements, se reporter aux hors-série "expert" de 60 Millions de consommateurs.